

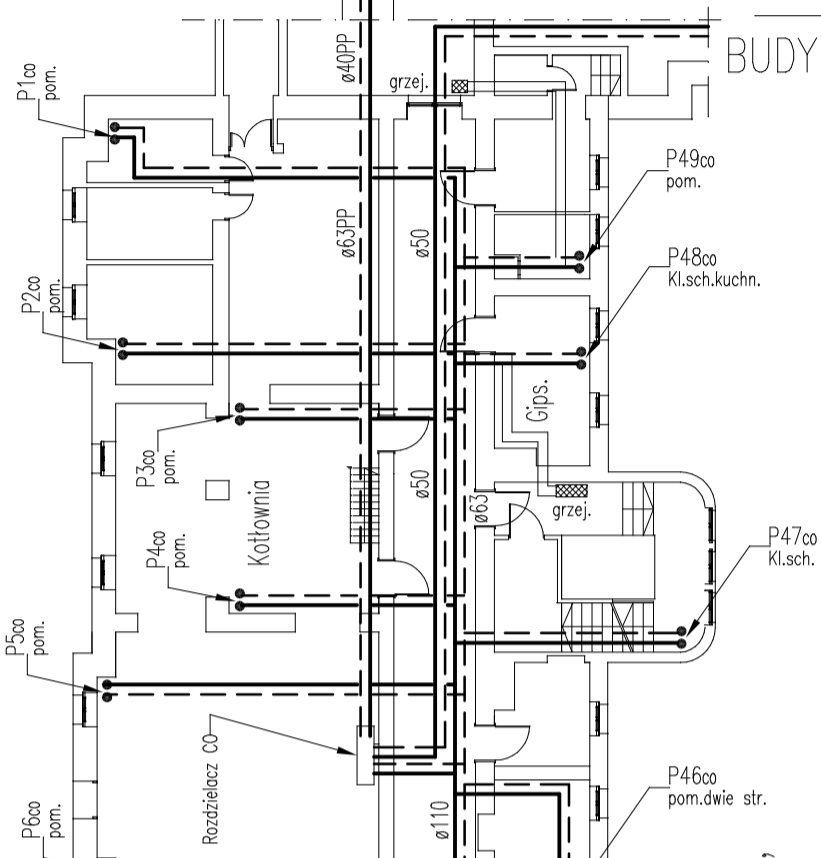
Włączenie do istniejącej wewnętrznej instalacji.

BUDYNEK "E"

KORYTARZ PIWNICY -1,5m

Istniejący podziemny kanał instalacyjny.
Kanałem prowadzone nowe rurociągi z mediami:
1. Para rur wody grzewczej CO 2xø40PE, Dwupak w preizolacji.
2. Para rur ø40PE woda ciepła i ø25PE cyrkulacja. Dwupak w preizolacji
3. Rura ø50PE wody gaśniczej ppoż.
4. Rura ø40PE wody zimna użytkowa.

BUDYN. "D"



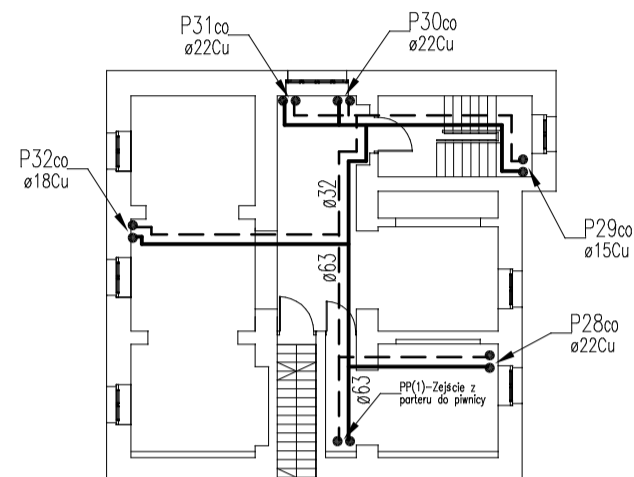
OZNACZENIA:

— P29co ø15Cu — Informacja o Pionie CO który jest podłączany do poziomu. Podano numer pionu CO oraz średnicę rur w pionie.

— ø63 — Projektowane poziomy instalacji zasilającej pionu CO. Rury zasilania i powrotu z tworzywa sztucznego w systemie PP łączone na zgrzewanie. Podano średnicę rur zasilania i powrotu.

BUDYNEK "C"

PIWNICE -3,00

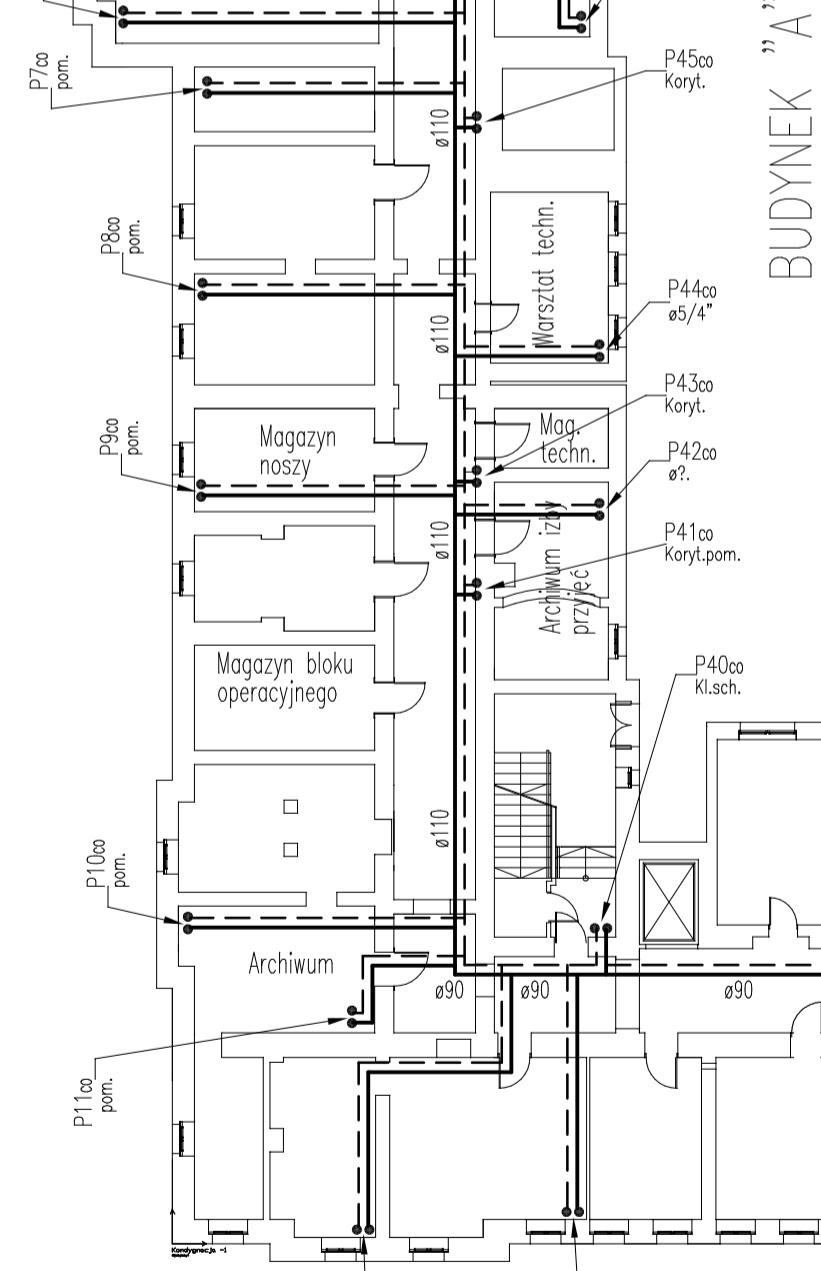


UWAGA:

Projektowane rurociągi poziome zasilające istniejące pionu CO wykonane w systemie rur z tworzywa sztucznego typu PP łączone na zgrzew. Izolowane termicznie otulinami z pianki PE o grubości równej średnicy rurociągu. Rurociągi w izolacji prowadzone pod stropem piwnicy wieszac na stalowych uchwytych mocowanych do stropu. System zastosowanych rur z dopuszczeniem (deklaracja) do zastosowań do CO. Przejścia rur przez ściany oddzielenia pożarowego w piwnicy wykonać w systemie odporności ogniowej EI120. Na odejściach zasilających pionu CO montować zawory regulacyjne z nastawą wstępną.

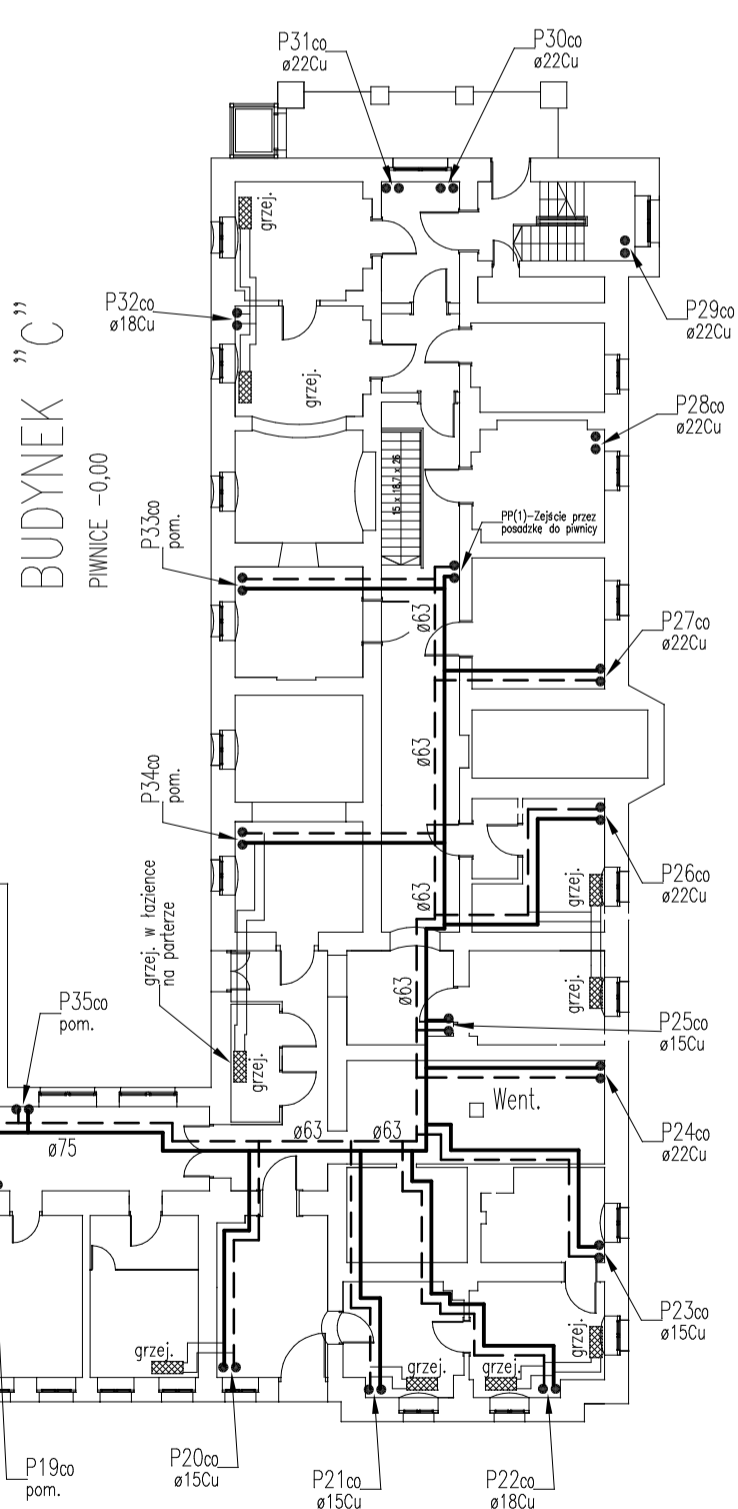
BUDYNEK "A"

PIWNICE -0,00



BUDYNEK "C"

PIWNICE -0,00



BUDYNEK "B"

PIWNICE -0,00

"PRO-INSTALKAN" Bartłomiej Bieniarz		
Projekty sanit.w budownictwie, Audyty tel. 889316656		
ul. Dziewanny 21, 44-100 Gliwice		
Rodzaj dokumentacji:	RZUT PIWNIC BUDYNKÓW "A","B","C"	SKALA
Obiekt:	INSTALACJA POZIOMÓW ZASILAJĄCYCH PIONY C.O.	1-200
Adres:	UL.PIASTOWSKA 64, DZ.NR 2601/127 OBREB PRUDNIK	Nr. Rys.:
Inwestor:	PRUDNICKIE CENTRUM MEDYCZNE SP Z O.O. UL. SZPITALNA 14, 48-200 PRUDNIK	2
Projektant:	mgr inż. Józef Bieniarz upr. 110/91/OP	2017-07-24
Astystent projektanta:	mgr inż. Bartłomiej Bieniarz	Sprawdz: ---