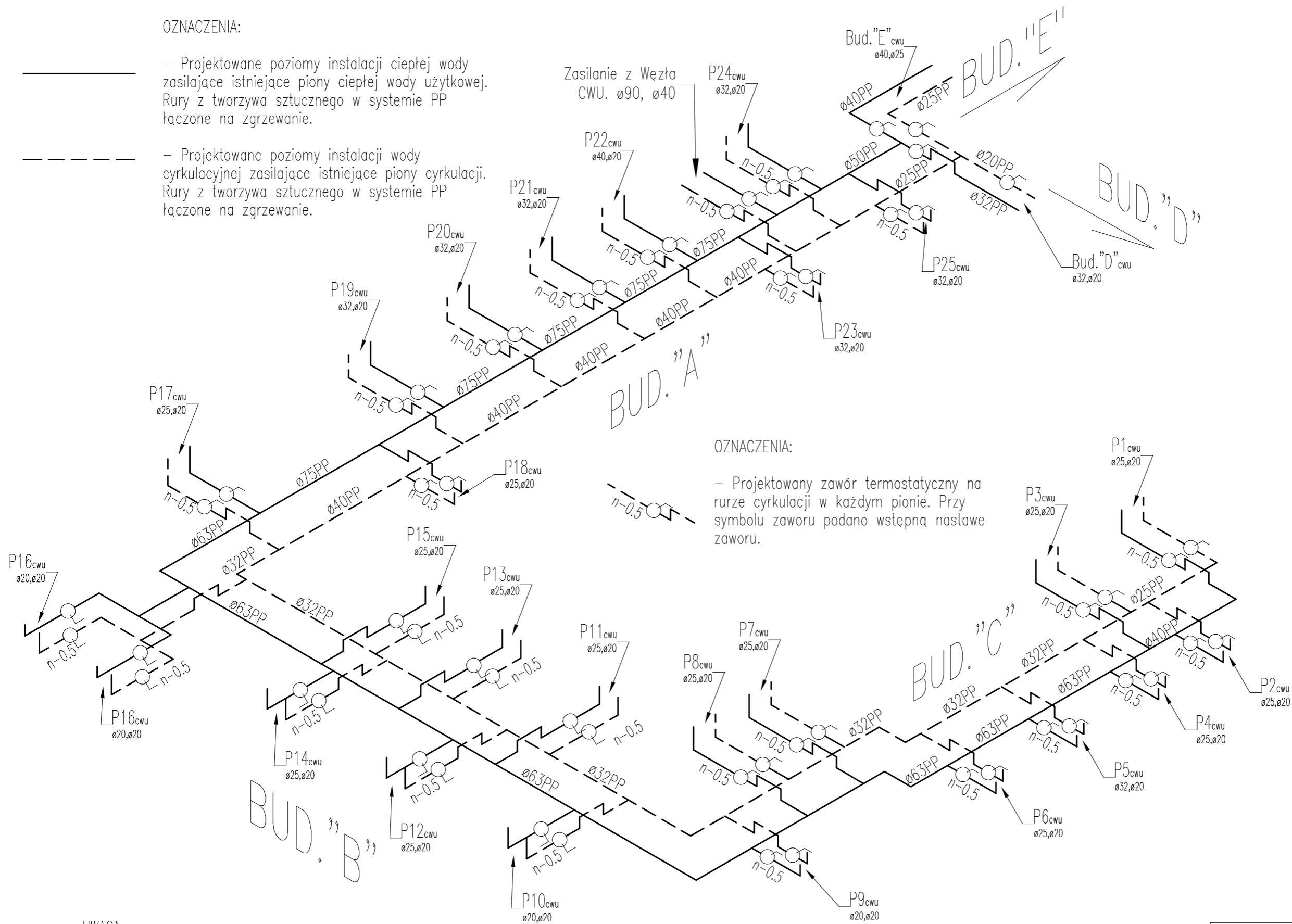


OZNACZENIA:

- — — — — Projektowane poziomy instalacji ciepłej wody zasilające istniejące piony ciepłej wody użytkowej. Rury z tworzywa sztucznego w systemie PP łączone na zgrzewanie.
- - - - - Projektowane poziomy instalacji wody cyrkulacyjnej zasilające istniejące piony cyrkulacji. Rury z tworzywa sztucznego w systemie PP łączone na zgrzewanie.



OZNACZENIA:

- - - - - Projektowany zawór termostatyczny na rurze cyrkulacji w każdym pionie. Przy symbolu zaworu podano wstępną nastawę zaworu.

UWAGA:

Projektowane rurociągi poziome zasilające istniejące piony wody użytkowej wykonane w systemie rur z tworzywa sztucznego. Izolowane termicznie otulinami z pianki PE o grubości jak średnica rury. Rurociągi w izolacji prowadzone pod stropem piwnicy wieszac na stalowych uchwytych mocowanych do stropu. System zastosowanych rur z dopuszczeniem (deklaracja) do zastosowań dla wody pitnej wraz z atestem higienicznym. Przejścia rur przez ściany oddzielenia pożarowego wykonać w systemie odporności ogniowej EI120. Na podejściach pod piony montować zawory odcinające DN jak rura. Na podejściach rur cyrkulacji montować zawory termostatyczne regulacyjne utrzymujące zadana temperaturę wody cyrkulacyjnej.

"PRO-INSTALKAN" Bartłomiej Bieniarz Projekty sanit.w budownictwie, Audyty tel. 889316656 ul. Dziewanny 21, 44-100 Gliwice		
Rodzaj dokumentacji:	SCHEMAT AKSONOMETRII POZIOMÓW ZASILAJĄCYCH PIONY CWU	SKALA
Obiekt:	INSTALACJA POZIOMÓW ZASILAJĄCYCH PIONY CWU	---
Adres:	UL.PIASTOWSKA 64, DZ.NR 2601/127 OBREB PRUDNIK	Nr. Rys.:
Inwestor:	PRUDNICKIE CENTRUM MEDYCZNE SP Z O.O. UL. SZPITALNA 14, 48-200 PRUDNIK	5
Projektant:	mgr inż. Józef Bieniarz upr. 110/91/OP	2017-07-24
Astystent projektanta:	mgr inż. Bartłomiej Bieniarz	Sprawdz: ---