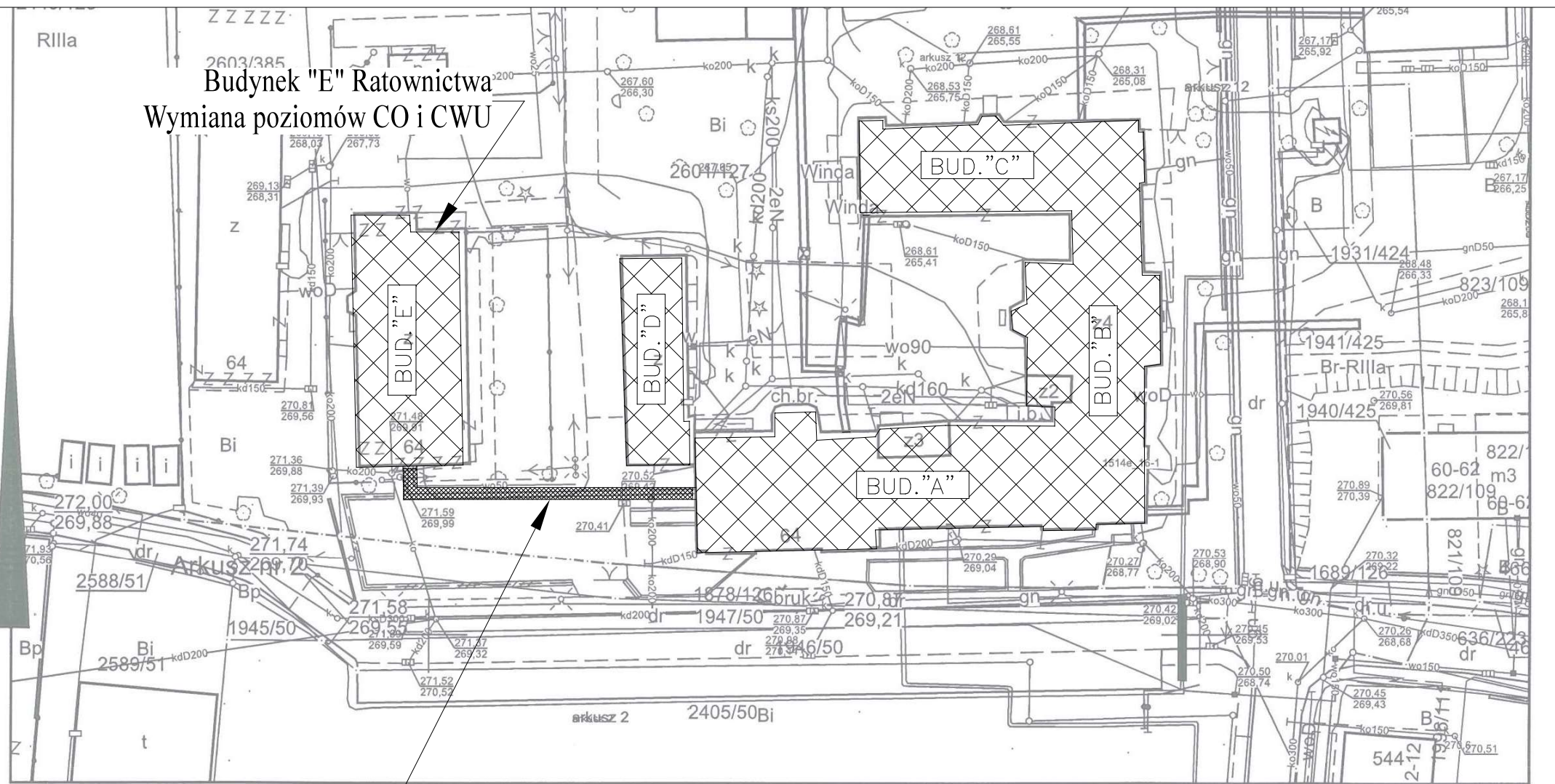
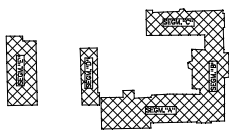


Budynek "E" Ratownictwa  
Wymiana poziomów CO i CWU



Podziemny kanał instalacyjny (wymiana rur).

OZNACZENIA:



– Kompleks budynków szpitala objętych projektem

<b>"PRO-INSTALKAN" Bartłomiej Bieniarz</b> Projekty sanit.w budownictwie, Audyty tel. 889316656 ul. Dziewanny 21, 44-100 Gliwice		
Rodzaj dokumentacji:	ZAGOSPODAROWANIE TERENU	SKALA
Obiekt:	ROZMIESZCZENIE BUDYNKÓW SZPITALA	1-500
Adres:	UL.PIASTOWSKA 64, DZ.NR 2601/127 OBREB PRUDNIK	Nr. Rys.:
Inwestor:	PRUDNICKIE CENTRUM MEDYCZNE SP Z O.O. UL. SZPITALNA 14, 48-200 PRUDNIK	1
Projektant:	mgr inż. Józef Bieniarz upr. 110/91/OP	2018-02-12
Astystent projektanta:	mgr inż. Bartłomiej Bieniarz	Sprawdz: ---